

- 1
- 2
- 3
- 4
- 5
- 6
- 7
- 8
- 9
- 10
- 11
- 12
- 13
- 14
- 15
- 16
- 17
- 18
- 19

MATIÈRE

Technopolymère à base de polypropylène (PP) à haute résilience couleur gris RAL 7024, finition mate.

BASES SANS DISQUES ANTIGLISSISSE

- **LS.A-PP**: base sans fixation au sol.
- **LV.F-PP**: base avec deux trous à 180° pour la fixation au sol, fournis fermés par un opercule (facilement enlevable par un outil), qui empêche le dépôt de tous résidus antihygiéniques quand l'élément ne doit pas être utilisé (voir Fig.1).



BASES AVEC DISQUE ANTIGLISSISSE FOURNI ASSEMBLÉ

- Disque antiglisse en caoutchouc EPDM, dureté 70 Shore A.
- **LS.A-PP-AS**: base sans fixation au sol.
- **LV.F-PP-AS**: base avec deux trous à 180° pour la fixation au sol, fournis fermés par un opercule (facilement enlevable par un outil), qui empêche le dépôt de tous résidus antihygiéniques quand l'élément ne doit pas être utilisé (voir Fig.1).



CARACTÉRISTIQUES ET APPLICATIONS

Les bases en polypropylène sont particulièrement indiquées pour les secteurs où ils peuvent être en contact avec des agents chimiques et / ou être fréquemment lavés avec des solutions détergentes acides ou basiques, comme dans les industries chimique, industrielle, pharmaceutique, alimentaire, textile et du papier. Le système particulier d'assemblage du disque antiglisse à la base assure un parfait ancrage sans possibilité de détachement même en cas de choc pendant le déplacement ou d'adhérence (attachement) au sol (voir Disques Antiglisse à la page 1137).

NOTE

Pour choisir la tige voir "Tableaux des possibles combinaisons Bases/Tiges"(à la page 839).

ELESA Original design

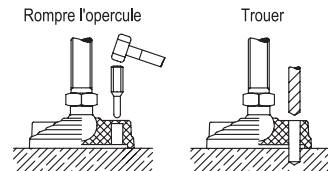
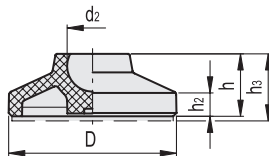
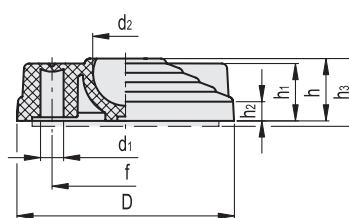


Fig.1

**LS.A-PP
LS.A-PP-AS**



**LV.F-PP
LV.F-PP-AS**



BASE LS.A-PP

BASE LS.A-PP-AS

Code	Description	Code	Description	D	d2	h	h2	h3#	[N]*	[N]**	△△	△△#
370131	LS.A-40-PP-14	370231	LS.A-40-PP-14-AS	40	14	17	5.5	20	2000	10000	13	20
370135	LS.A-50-PP-14	370235	LS.A-50-PP-14-AS	50	14	19	6.5	22	2100	12000	19	31
370141	LS.A-60-PP-14	370241	LS.A-60-PP-14-AS	60	14	24	8.5	27	2300	13500	25	42

BASE LV.F-PP

BASE LV.F-PP-AS

Code	Description	Code	Description	D	d1	d2	h	h1	h2	h3#	f	Fixation au sol	[N]*	[N]**	△△	△△#
390332	LV.F-80-PP-24	390832	LV.F-80-PP-24-AS	80	8.5	24	24	23	9	27	54	•	4000	18000	79	75
390342	LV.F-100-PP-24	390842	LV.F-100-PP-24-AS	100	12.5	24	24	23	9	27	70	•	5000	18500	85	139

* Charge statique max: est la valeur au-dessus de laquelle la charge appliquée à l'élément peut causer un affaissement de la matière plastique, dans des particulières conditions d'emploi. A cette valeur devra évidemment être appliqué un coefficient convenable par rapport à l'importance et au niveau de sécurité de l'application spécifique.

** Charge de rupture: est la valeur au-dessus de laquelle la charge appliquée à l'élément peut causer rapidement un affaissement de la matière plastique, dans des particulières conditions d'emploi.

Donnée avec disque antiglisse monté.